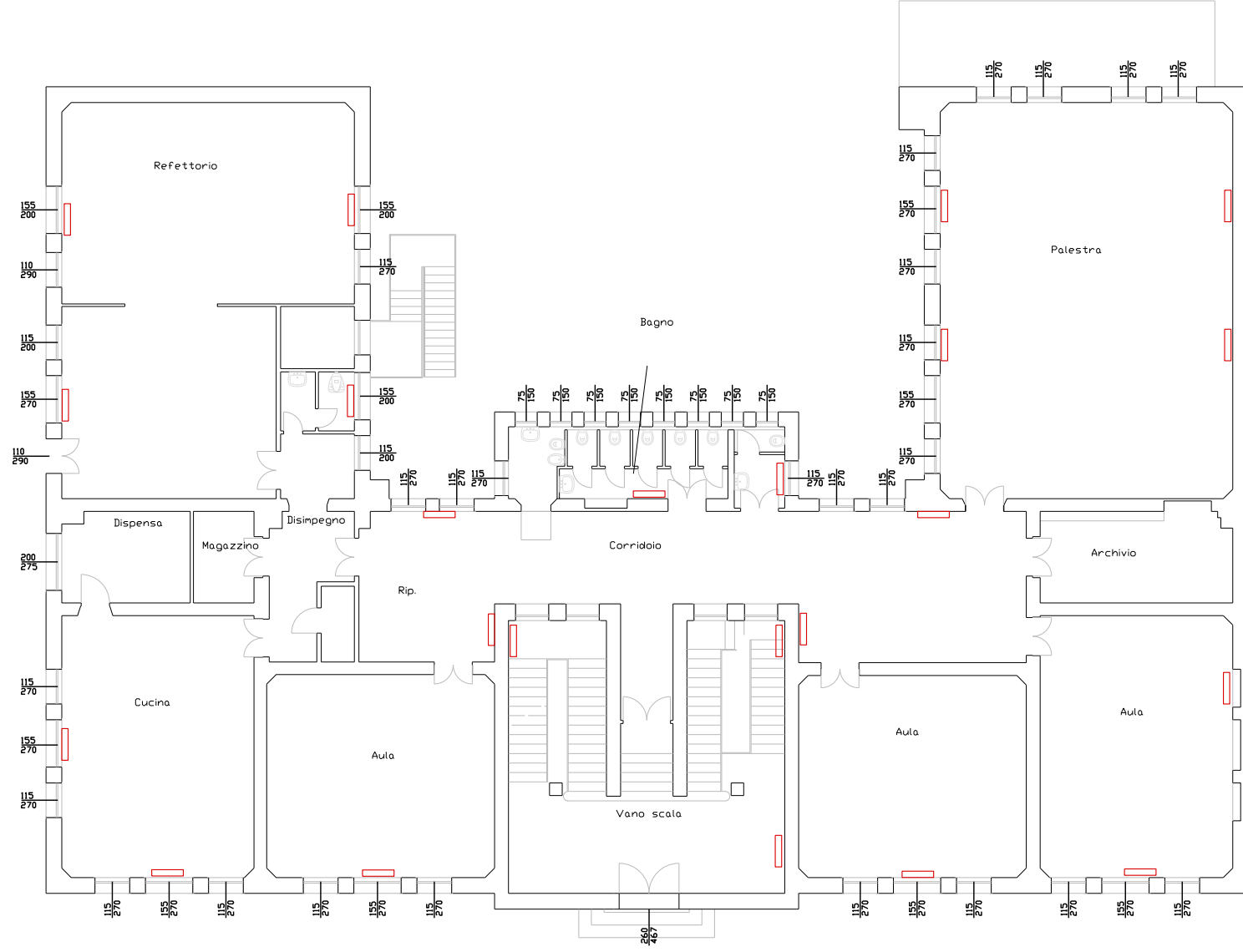
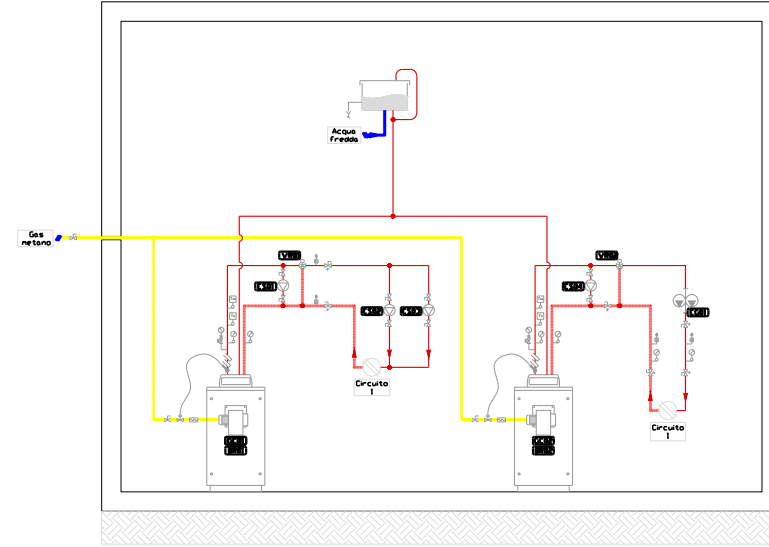


PIANO TERRA



CENTRALE TERMICA



SERVIZIO DI AUDIT E DIAGNOSI ENERGETICHE RELATIVE AGLI EDIFICI SCOLASTICI DI PROPRIETA' DEL COMUNE DI GENOVA

LOTTO 8

Committente
COMUNE DI
GENOVA

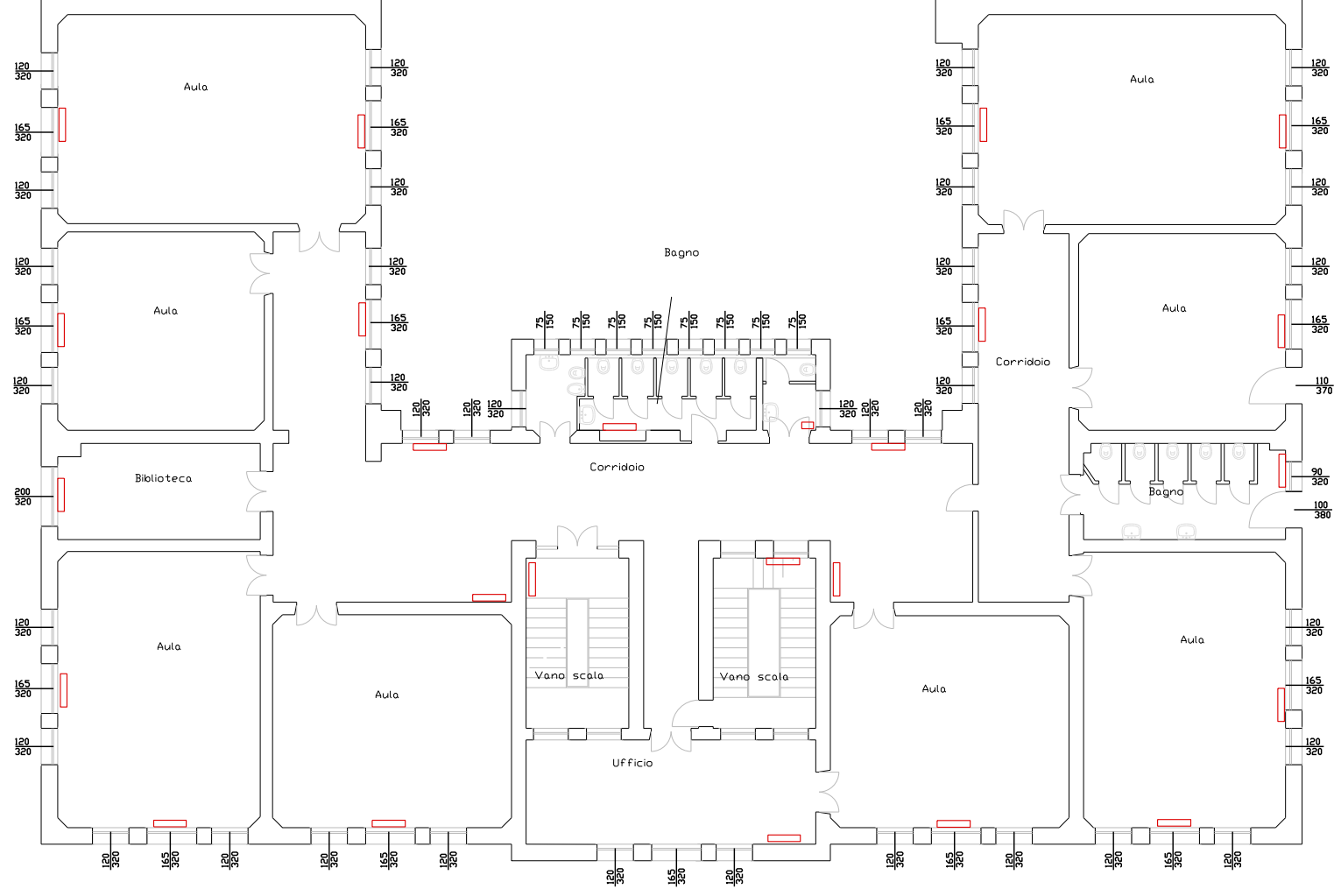
ATI
energynet srl
Mandatataria

more
energy
Integrated Engineering

E281 - Scuola elementare "A. G. Barrili"

ALLEGATO B
K. IMPIANTI TERMICI - PIANO TERRA
scala 1:200

PIANO PRIMO



SERVIZIO DI AUDIT E DIAGNOSI ENERGETICHE RELATIVE AGLI EDIFICI SCOLASTICI DI PROPRIETA' DEL COMUNE DI GENOVA

LOTTO 8

Committente
COMUNE DI
GENOVA

ATI

energynet srl

Mandatataria

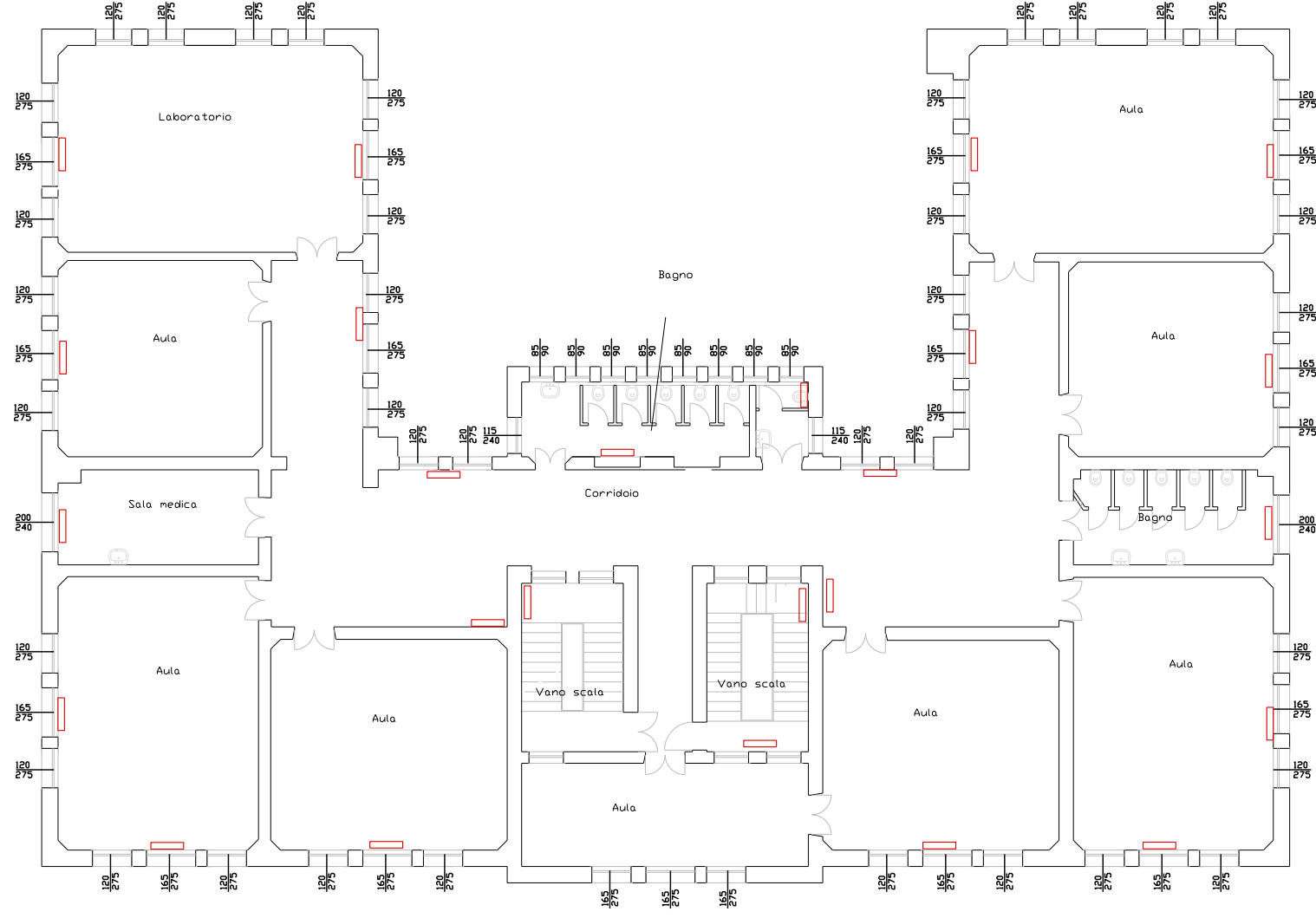
more
energy
Integrated Engineering

E281 - Scuola elementare "A. G. Barrili"

ALLEGATO B

K. IMPIANTI TERMICI - PIANO PRIMO
scala 1:200

PIANO SECONDO



SERVIZIO DI AUDIT E DIAGNOSI ENERGETICHE RELATIVE AGLI EDIFICI SCOLASTICI DI PROPRIETA' DEL COMUNE DI GENOVA

LOTTO 8

Committente
COMUNE DI
GENOVA

ATI
energynet srl
Mandataria

more
energy
Integrated Engineering

E281 - Scuola elementare "A. G. Barrili"

ALLEGATO B

K. IMPIANTI TERMICI - PIANO SECONDO
scala 1:200